

SIG-groothandel neemt brandwering op in leveringsprogramma

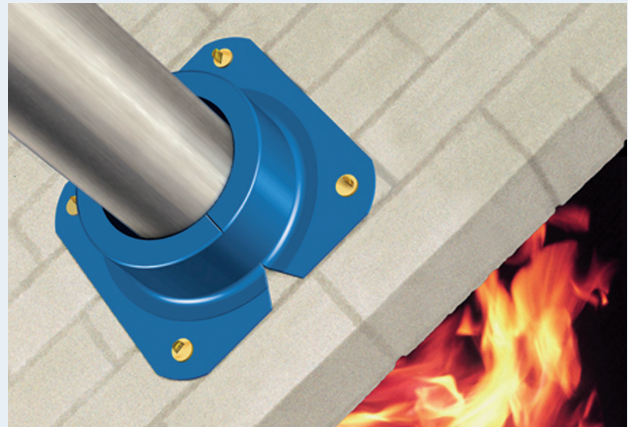
“Grootste concurrent brandveiligheid is ontbrekende beveiliging”

“Een logistieke stap met groot marktpotentieel. In lastige tijden toch een opsteker voor de isolatiebranche”, schetst SIG-divisiedirecteur Joël Neves het effect van de jongste assortimentsuitbreiding van Coolag Hamar en Bracol. Dankzij samenwerking met Promat zijn systemen voor brandveilige doorvoeringen en brandvertragende constructiebescherming toegevoegd aan het one-stop-shoppingconcept. De isolatiespecialist krijgt steeds meer vraag naar deze technische dienstverlening met een groot marktpotentieel. Met de Promat-componenten beantwoordt hij deze vraag met gecertificeerde producten en systemen, gebaseerd op geteste constructies. Een groeimarkt, want de grootste concurrent van brandbeveiliging is nog altijd ontbrekende beveiliging. Regelgeving, bewustwording en informatie brengen de veiligheid op het beoogde peil.

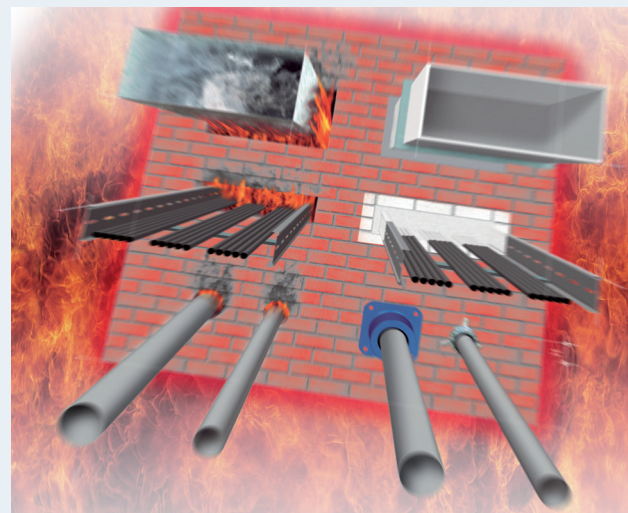
Brandveiligheid. Iedereen vindt het belangrijk. Toch is het verrassend vaak slecht gesteld met de brandwerende en brandvertragende maatregelen. Het is geen uitzondering dat inspecties negatief uitvallen. Ook bij recente gebouwen, ook bij overheidsgebouwen. Dat komt niet alleen omdat brandveiligheidsvoorzieningen – of het ontbreken – goeddeels onzichtbaar blijven voor de gebruiker. Deze is zich van geen gevaar bewust zolang er niets gebeurt. Technische complexiteit en lastig te interpreteren wet- en regelgeving deden de veiligheid tot nu toe ook geen goed. Daar komt snel verandering in. Diverse incidenten en calamiteiten, verscherpte aandacht van nationale en Europese overheden en verbeterde wetgeving en handhaving plaatsen brandveiligheid hoog op de agenda.

Aangewezen specialist

De isolatieondernemer blijkt vaak – zeker in de utiliteit - de aangewezen specialist te zijn voor de realisatie van brandwerende voorzieningen. Het sluit naadloos aan op het isolatiewerk, zowel in de planning als voor wat betreft de fysieke lokatie. Dit is voor de SIG-groothandelsbedrijven Coolag Hamar in Waalwijk en Bracol in Zoeterwoude. reden om een compleet pakket brandwerende en brandvertragende producten te integreren in hun logistieke dienstverlening. De SIG-groep werkt hiertoe samen met Promat in Houten,



De essentiële functie van brandwerende doorvoeringen, hier gerealiseerd met Promastop A.



Schematisch overzicht van doorvoeringen en het effect daarvan bij calamiteiten. Correct aangebrachte brandwerende voorzieningen bieden mensen een relatief veilige vluchtweg te bieden en hulpverleners de tijd om in actie te komen. Ook beperkt het materiële schade.

gespecialiseerd in producten, constructies en diensten op het gebied van bouwkundige brandpreventie. Deze bundeling van technische en logistieke functionaliteit verzekert de isolatiespecialist van efficiënte distributie en one-stop-shoppinggemak en tegelijkertijd van gecertificeerde applicatiekennis. Op zijn beurt kan de isolatieondernemer zijn opdrachtgever verzekeren van levering en deskundige montage van de

brandpreventiesystemen. Op maat, dus aantoonbaar voldoende voor de strenge brandveiligheidseisen, maar niet overgedimensioneerd c.q. onnodig duur.

Veilig gebouw

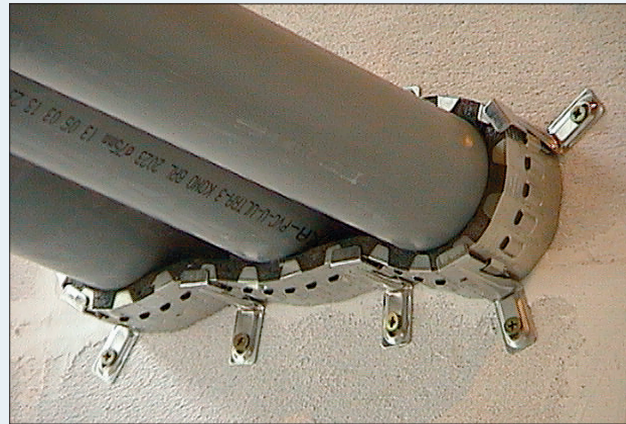
Het Bouwbesluit stelt functionele eisen aan brandveiligheid. Dit betekent, dat de gebruiker het pand veilig moet kunnen verlaten en een brand beheersbaar blijft. Sinds november 2008 stroomlijnt de overheid de regelgeving met de eerste fase van het Gebruiksbesluit. De VNG-modelvoorschriften zijn daarmee verheven tot landelijke regelgeving. De talloze verschillende gemeentelijke voorschriften zijn verval- len, terwijl de voorschriften tevens in veel gevallen de oude gebruiksvergunning overbodig maakt. In de loop van dit jaar krijgt de tweede fase gestalte. Dat betreft de bouwtechnische, installatietechnische en gebruikstechnische eisen die het functionele niveau moeten waarborgen en een einde moeten maken aan interpretatieverschillen. Het Gebruiksbesluit introduceert een periodieke gebouwinspectie ten aanzien van brandveiligheid.

De nieuwe regelgeving geeft met minder administratieve lasten meer en eenduidig houvast en moet een einde maken aan ontbrekende, onvolledige of onjuiste voorzieningen.

Kennisproduct

Promat in Houten is gespecialiseerd in producten en systemen voor bescherming van de (hoofd)draagconstructie en gebouwcompartimentering. De draagconstructie moet al naar gelang de omstandigheden 60 of 120 minuten brandwerend zijn om gebruikers een relatief veilige vluchtweg te bieden en hulpverlening tijd te geven. Compartimentering voorkomt gedurende een bepaalde minimumtijd brandoverslag naar aangrenzende ruimten.

Hoofd communicatie en marketing manager Johan Bijvank omschrijft het Promat-specialisme in de eerste plaats als een bundeling van kennis omtrent constructies, constructiegedrag en regelgeving. Producten en systemen hebben dan ook niet alleen sec hun eigen technische kwaliteit, maar een verderstreckende functionaliteit in combinatie met toepassingsconstructie en de specifieke toepassingseisen. Promat laat zijn producten testen in combinatie met de toegepaste constructie. Men beschikt dan ook over honderden beproefde applicatiesystemen. Relatief nadeel is dat Promat een product pas op de markt brengt na relatief complexe testen, voordeel is dat de isolatiespecialist zijn opdrachtgever gefundeerd kan adviseren. De SIG-ondernemingen Coolag Hamar en Bracol overwegen om in samenwerking met Promat deze unieke combinatie op termijn een praktisch herkenbare dimensie te geven in de vorm van systeeminspecties en -garanties. Op termijn kan de afnemer ondersteuning in de vorm van trainingen tegemoet zien om brandbeveiliging als hoogwaardig kennisproduct in zijn dienstenpakket aan te kunnen bieden. Daarnaast leent het systeem zich uitstekend voor continue dienstverlening in de vorm van periodiek onderhoud, al dan niet op contractbasis.



Veilige doorvoering, gerealiseerd met Promastop-U.

Plaat en doorvoeringen

Zoals eerder aangehaald hangt brandveiligheid van een gebouw onder meer af van bescherming van de constructie en van compartimentering. Hoewel een gebouw op het eerste oog meestal mooi is verdeeld in afgesloten compartimenten, is de werkelijkheid heel anders. Tal van leidingen, kabel- en luchtkanalen, vaak boven het systeemplafond, vormen evenzovele verbindingen die in geval van calamiteiten tot verraderlijk snelle brandoverslag kunnen leiden. Ook kieren en naden vormen een risico. Testnormen beoordelen een constructie op brandgedrag aan de hand van verkleuring van watten en op grond van de mogelijkheid om een testkaliber van 25 mm. moeiteloos door de constructie te voeren. Vuistregel is daarom dat alle openingen > 2,5 cm. brandwerend moeten worden afgedicht. De doorvoering worden al naar gelang de constructie en de dimensies afgedicht met speciale manchetten, kitten, schuimproducten, plaatmaterialen en combinaties daarvan. Bekende producten zijn onder meer de opschuimende brandmanchetten Promastop, die bij hitteontwikkeling de leiding dicht'knijpen' en de Promatect-platen op basis van calciumsilicaat. Verschillende producten combineren brandwerende, thermische en soms zelfs akoestische isolatie. Het assortiment bevat kant-en-klare maatproducten, naast producten 'van de rol' waarmee de professionele veelvraat de efficiëntie tot een maximum opvoert. Een voorbeeld daarvan is de brandmanchet U, die zich als eindeloze manchet leent om doorvoeringen met meerdere leidingen in één keer af te werken.

Service en professionaliteit

Door de opname van het Promat-brandveiligheidspakket in de logistieke dienstverlening van de SIG-bedrijven is een unieke samenwerking ontstaan. De logistieke kwaliteiten van Coolag Hamar en Bracol zijn genoegzaam bekend. Via Promat is hier een specifiek specialisme, inclusief kennis en opleiding, aan toegevoegd, dat extra reliëf krijgt omdat het gehele pakket is opgenomen: van doorvoeringen tot en met plaatvormige brandwerende isolatiematerialen ten behoeve van constructiebescherming. Voor de isolatie ondernemer nog meer one-stop-shopping en logistieke leveringsefficiëntie, voor de opdrachtgever weer een zorg minder.